



FEDERATION INTERNATIONALE DU SPORT AUTOMOBILE

FISA Homologation No

A-5196

JAPAN AUTOMOBILE FEDERATION

社団法人 日本自動車連盟

Group **A/β**
グループ

JAF公認番号 JA-068

JAF公認グループ

JAF発効年月日 ~~1983~~年 10月 31日

HOMOLOGATION FORM IN ACCORDANCE WITH APPENDIX J OF THE INTERNATIONAL SPORTING CODE

国際スポーツ法典付則J項(およびJAF国内競技車両規則)に従った公認書

Homologation valid as from

- 1 FEB. 1984

in group

FISA発行年月日

FISA公認グループ

A

Photo A



Photo B



1. DEFINITIONS / 定義

101) Manufacturer

製造会社名

NISSAN MOTOR CO., LTD.

102) Commercial name(s) - Type and model

通称名 - 形式とモデル

HA10, DATSUN HA10

103) Cylinder capacity

総排気量

1952.0

cm³

104) Type of car construction

車両構造の形式

separate, material of chassis

セパレート、シャシーの材質

XXXX

unitary construction

モノコック

Steel

105) Number of volumes

コンパートメントの数

3

106. Number of places

定員

5

Yutaka Katayama

YUTAKA KATAYAMA



[Signature]



Make NISSAN Model HA10 No Homol. **A-5196**
会社名 型式

JAF公認番号 JA-068

2. DIMENSIONS, WEIGHT / 寸法、重量

- 202) Overall length
車両の全長 4080 mm $\pm 1\%$
- 203) Overall width
車両の全巾 1600 mm $\pm 1\%$ Where measured Axle center
測定箇所
- 204) Width of bodywork:
車体の巾
a) At front axle 前車軸上の車体の巾 1600 mm $\pm 1\%$
b) At rear axle 後車軸上の車体の巾 1600 mm $\pm 1\%$
- 206) Wheelbase:
ホイールベース
a) Right 右 2400 mm $\pm 1\%$
b) Left: 左 2400 mm $\pm 1\%$
- 209) Overhang:
オーバーハング
a) Front: 前 720 mm $\pm 1\%$
b) Rear: 後 960 mm $\pm 1\%$
- 210) Distance (G) (steering wheel - rear bulkhead)
寸法(G)(ステアリングホイール - リヤバルクヘッド) 1570 mm $\pm 1\%$

3. ENGINE / エンジン (In case of rotative engine, see Article 335 on complementary form)
(ロータリーエンジンの場合、補助書式第335項参照)

- 301) Location and position of the engine:
エンジンの位置と向き Front, longitudinal
- 303) Cycle
サイクル 4
- 304) Supercharging Yes/no; type
過給 型式 XXXX
(In case of supercharging, see also Article 334 on complementary form)
(過給の場合、補助書式第334項参照)
- 305) Number and layout of the cylinders
シリンダーの配列と数 4 In-line
- 306) Cooling system
冷却装置 Liquid
- 307) Cylinder capacity: a) Unitary 1気筒 488.0 cm³
気筒容積 合計 1952.0 cm³
b) Total
c) Maximum total allowed * : 1980.0 cm³
許される最大排気量 * (This indication is not to be considered in Gr.N)
(この表示はグループNには考慮されない)



Make 会社名 NISSAN Model 型式 HA10 No Homol. A-5196

JAF公認番号 JA-068

312) Cylinder block material シリンダーブロックの材質 Cast-iron

313) Sleeves: a) ~~yes~~/no スリーブ c) Type: 形式 XXXX

314) Bore ボア 85.0 mm

315) Maximum bore allowed 許される最大ボア径 85.6 mm (This indication is not to be considered in Gr N) (この表示はグループNには考慮されない)

316) Stroke ストローク 86.0 mm

318) Connecting rod: a) Material コネクティングロッド 材質 Steel b) Bigend type ビッグエンド形式 Separate

c) Interior diameter of the bigend (without bearings) ビッグエンドの内径 (ベアリングを除く) 53.0 mm $\pm 0.1\%$

d) Length between the axes: コンロッドの長さ 146.0 mm (± 0.1 mm) e) Minimum weight: 最低重量 730 g

319) Crankshaft: a) Type of manufacture クランクシャフト 製造の形式 Integral

b) Material 材質 Steel

c) moulded 鑄造 stamped 鍛造 d) Number of bearings ベアリングの数 5

e) Type of bearings ベアリングの形式 Plain

f) Diameter of bearings ベアリングの外径 63.6 mm $\pm 0.2\%$

g) Bearing caps material ベアリングキャップの材質 Cast-iron

h) Minimum weight of the bare crankshaft クランクシャフト単体の最低重量 18200 g

320) Flywheel: a) Material フライホイール 材質 Cast-iron

b) Minimum weight of the flywheel with starter ring リングギヤ付フライホイールの最低重量 13500 g

321) Cylinderhead: a) Number of cylinderheads シリンダーヘッド シリンダーヘッドの数 1 b) Material 材質 Aluminum-alloy

323) Fuel feed by carburetor(s): a) Number of carburetors キャブレター方式 キャブレターの数 1

b) Type 形式 Down-draft c) Make and model 会社名と型式 HITACHI DCH340



Make Model No Homol. A-5196
 会社名 NISSAN 型式 HA10

JAF公認番号 JA-068

- d) Number of mixture passages per carburettor 2
 1 キャブレター出口のバルブの数
- e) Maximum diameter of the flange hole of the carburettor exit port 30 & 34 mm
 キャブレター出口の最大内径
- f) Diameter of the venturi at the narrowest point 23 & 30 mm
 ベンチュリー径

- 324) Fuel feed by injection: a) Manufacturer: XXXX
 射方式 製造者
- b) Model of injection system: XXXX
 噴射装置の型式
- c) Kind of fuel measurement: mechanical electronic hydraulic
 燃料制御方式 機械式 電気式 油圧式
- c1) Piston pump yes/no c2) Measurement of air volume yes/no
 ピストンポンプ 空気量制御
- c3) Measurement of air mass yes/no 4) Measurement of air speed yes/no
 空気密度制御 空気速度制御
- c5) Measurement of air pressure yes/no Which pressure is taken for measurement? xxx bars
 空気圧制御
- d) Effective dimensions of measure position in the throttle area XXXX mm
- e) Number of effective fuel outlets XXXX
 ノズルの数
- f) Position of injection valves: Inlet manifold Cylinderhead
 ノズルの位置 吸気マニホールド シリンダーヘッド
- g) Statement of fuel measuring parts of injection system XXXX
 噴射装置の燃料制御部品の記述

- 325) Camshaft: a) Number 1 b) Location Cylinder head
 カムシャフト 数 位置
- c) Driving system Chain d) Number of bearings for each shaft 4
 駆動方式 各シャフトのベアリングの数
- f) Type of valve operation Rocker arm
 バルブ作動方式

- 326) Timing: e) Maximum valve lift Inlet 10.5 mm Exhaust 10.5 mm
 タイミング 最大バルブリフト 吸入 排気
- with clearance 0.25 mm 0.30 mm
 クリアランス

- 327) Inlet: a) Material of the manifold Aluminum alloy
 吸気系 マニホールドの材質
- b) Number of manifold elements 1 c) Number of valves per cylinder 1
 吸気マニホールドエレメントの数 1 シリンダー当りのバルブの数
- d) Maximum diameter of the valves 42.0 mm e) Diameter of the valve stem 8.0 mm
 バルブの最大径 バルブステムの径
- f) Length of the valve 118.8 mm g) Type of valve springs Coil
 バルブの長さ バルブスプリングの形式



Make 会社名 NISSAN Model 型式 HA10 No Homol. A-5196

JAF公認番号 JA-068

328) Exhaust: a) Material of the manifold Cast-iron
排気系 排気マニホールドの材質
b) Number of manifold elements 1 d) Number of valves per cylinder 1
排気マニホールドエレメントの数 1 シリンダー当りのバルブの数
e) Maximum diameter of the valves 35.0 mm f) Diameter of the valve stem 8.0 mm
バルブの最大直径 35.0 mm バルブステムの径 8.0 mm
g) Length of the valve 119.2 mm h) Type of valve springs Coil
バルブの長さ 119.2 mm バルブスプリングの形式 Coil

330) Ignition system: a) Type Battery
点火装置 形式 Battery
b) Number of plugs per cylinder 1 c) Number of distributors 1
1シリンダー当りのプラグの数 1 ディストリビューターの数 1

333) Lubrication system: a) Type Wet sump b) Number of oil pumps 1
潤滑装置 形式 Wet sump オイルポンプの数 1

4. FUEL CIRCUIT / 燃料系統

401) Fuel tank: a) Number 1 b) Location Behind the rear seat
燃料タンク 数 1 位置 Behind the rear seat
c) Material Steel plate d) Maximum capacity 50 L
材質 Steel plate 最大容量 50 L

5. ELECTRICAL EQUIPEMENT / 電装部品

501) Battery(ies): a) Number 1
バッテリー 数 1

6. DRIVE / 駆動系

601) Driving wheels: front rear
駆動輪 前 後

602) Clutch: b) Drive system Hydraulic
クラッチ 作動方式 Hydraulic
c) Number of plates 1
ディスクの数 1



Make 会社名 NISSAN Model 型式 HA10 No Homol. A-5196

JAF公認番号 JA-068

603) Gear-box: a) Location
ギヤボックス 位置 Attached to engine

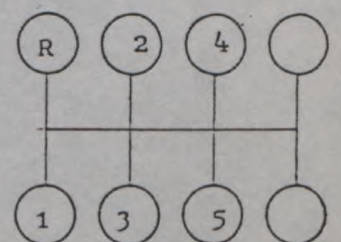
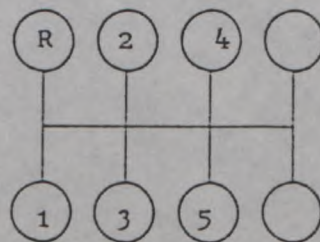
b) <Manual> make NISSAN c) <Automatic> make XXXX
<手動>会社名 <自動>会社名

d) Location of the gearlever
シフトレバーの位置 Floor

e) Ratios
ギヤ比

	Manual / 手動			Automatic / 自動			Additional G.B./ 追加ギヤボックス		
	ratio 比	number of teeth 歯数	synchro	ratio 比	number of teeth 歯数	synchro	ratio 比	number of teeth 歯数	synchro
1	3.657	$\frac{36}{15}$	X				3.382	$\frac{36}{15}$	X
2	2.177	$\frac{30}{21}$	X				2.013	$\frac{30}{21}$	X
3	1.419	$\frac{27}{29}$	X				1.312	$\frac{27}{29}$	X
4	1.000		X				1.000		X
5	0.852	$\frac{19}{34}$	X				0.854	$\frac{20}{33}$	X
R リバース	3.860	$\frac{17}{15} \times \frac{38}{17}$					3.570	$\frac{17}{15} \times \frac{38}{17}$	
Constant.	1.523	$\frac{32}{21}$					1.409	$\frac{31}{22}$	

f) Gear change gate
シフトパターン



604) Overdrive: a) Type XXXX
オーバードライブ 形式

b) Ratio XXXX c) Number of teeth XXXX
ギヤ比 歯数

d) Usuable with the following gears XXXX
オーバードライブを使用するギヤ



Make 会社名 NISSAN Model 型式 HA10 No Homol. _____

JAF 公認番号 JA-068

605) Final drive:

ファイナルドライブ

a) Type of final drive

形式

b) Ratio

ギヤ比

c) Teeth number

歯数

d) Type of differential limitation (if provided)

デフロックの形式(装備されていれば)

Front / 前	Rear / 後
XXXX	Hypoid
XXXX	3.700
XXXX	37/10
XXXX	XXXX

e) Ratio of the transfer box

トランスファー増減速比

XXXX

606) Type of the transmission shaft

トランスミッションシャフトの形式

Propeller shaft with universal joint

7. SUSPENSION / サスペンション

701) Type of suspension: a) Front / 前

サスペンション形式

Mcpherson

b) rear / 後

4 link, Rigid axle

702) Helicoidal springs: Front: yes/~~no~~

コイルスプリング

前

Rear: yes/~~no~~

後

703) Leaf springs: Front: ~~yes~~/no

リーフスプリング

前

Rear: ~~yes~~/no

後

704) Torsion bar: Front: ~~yes~~/no

トーションバースプリング

前

Rear: ~~yes~~/no

後

705) Other type of suspension: See photo or drawing on page 15

他形式のサスペンション: ページ15の図と写真参照

XXXX



Make 会社名 NISSAN Model 形式 HA10 No Homol. JA-068

A-5196

JAF公認番号 JA-068

707) Shock Absorbers:

ショックアブソーバー

a) Number per wheel

1 ホイール当りの数

b) Type

形式

c) Working principle

作動原理

Front / 前	Rear / 後
1	1
Telescopic	Telescopic
Hydraulic	Hydraulic

8. RUNNING GEAR: / 走行装置

801) Wheels: a) Diameter Front 13 "/ 330 mm Rear 13 "/ 330 mm

803) Brakes: a) Braking system

ブレーキ

ブレーキ形式

Hydraulic

b) Number of master cylinders TANDEM

マスターシリンダーの数

b1) Bore

ボア

20.6, 20.6 mm

c) Power assisted brakes yes/XX

サーボシステム

c1) Make and type

会社名と形式 Jidoshakiki, Tokiko, Vacuum

d) Braking adjuster

ブレーキレギュレーター

d1) Location

位置 Hoodledge in the engine

compartment

e) Number of cylinders per wheel:

1 ホイール当りのシリンダーの数

e1) Bore

ボア

f) Drum brakes:

ドラムブレーキ

f1) Interior diameter

内径

f2) Number of shoes per wheel

1 ホイール当りのシューの数

f3) Braking surface

総摩擦面積

f4) Width of the shoes

シューの中

g) Disc brakes:

ディスクブレーキ

g1) Number of pads per wheel

1 ホイール当りのパッドの数

g2) Number of calipers per wheel

1 ホイール当りのキャリパーの数

Front / 前	Rear / 後
1	1
50.8 mm	20.6 mm
XXXX mm (± 1.5mm)	228.6 mm (± 1.5mm)
XXXX	2
XXXX cm ²	287.3 cm ²
XXXX mm	40 mm
2	XXXX
1	XXXX



Make
会社名

NISSAN

Model
型式

HA10

No Homol

A-5196

JAF公認番号

JA-068

	Front / 前	Rear / 後
g3) Caliper material キャリパーの材質	Cast-iron	XXXX
g4) Maximum disc thickness 最大ディスク厚さ	10 mm	XXXX mm
g5) Exterior diameter of the disc ディスクの外径	232 mm (±1mm)	XXXX mm (±1mm)
g6) Exterior diameter of the shoe's rubbing surface パッド摩擦面の外径	230 mm	XXXX mm
g7) Interior diameter of the shoe's rubbing surface パッド摩擦面の内径	151 mm	XXXX mm
g8) Overall length of the shoes パッドの全長	86 mm	XXXX mm
g9) Ventilated disc ベンチレーテッドディスク	yes/no	yes/no
g10) Braking surface per wheel 1ホイール当りのブレーキ摩擦面積	472.79 cm ²	XXXX cm ²

h) Parking brake:

パーキングブレーキ

h2) Location of the lever

レバーの位置

Central tunnel

h1) Command system

作動方式

Cable

h3) On which wheels

作動ホイール

Front

前

Rear

後

Rear

804) Steering:

ステアリング

a) Type

形式

Recirculating ball

d) Ratio

比

1 : 16.2

c) Power assisted

パワーステアリング

yes/no

xxx

9. BODYWORK / 車体

901) Interior:

室内

a) Ventilation

換気

yes/no

xxx

b) Heating

ヒーター

yes/no

xxx

f) Sun roof optional

オプションサンルーフ

yes/no

xxx

f1) Type

形式

XXXX

f2) Command system

作動方式

XXXX

g) Opening system for the side windows:

サイドウインド開閉方式

Front:/前

Rear:/後

Vertical manual

Vertical manual

902) Exterior:

室外

a) Number of doors

ドアの数

4

b) Rear tailgate

テールゲート

yes/no

xxx

c) Door material:

ドアの材質

Front:/前

Rear:/後

Steel

Steel



Make NISSAN Model HA10 No Homol. A-5196
 会社名 _____ 型式 _____

JAF公認番号 JA-0CS

- d) Front bonnet material
 フロントボンネットの材質 Steel
- e) Rear bonnet / tailgate material
 リヤボンネット/テールゲートの材質 Steel
- f) Bodywork material
 車体の材質 Steel
- g) Windscreen material
 フロントラインドの材質 Glass
- h) Rear window material
 リヤウインドの材質 Glass
- i) Rear quarter lights material
 リヤクォーターウインドの材質 XXXX
- k) Side window material
 サイドウインドの材質
 Front/前 Glass
 Rear/後 Glass
- l) Material of the front bumper
 フロントバンパーの材質 Steel
- m) Material of the rear bumper
 リヤバンパーの材質 Steel

COMPLEMENTARY INFORMATION

補足項目

605 b) 4.375 , 4.625
 605 c) 35/8 , 37/8

321 e) Angle between intake valves and exhaust valves 0 degree.



Make
会社名

NISSAN

Model
型式

HA10

No Homol.

A-5196

JAF公認番号

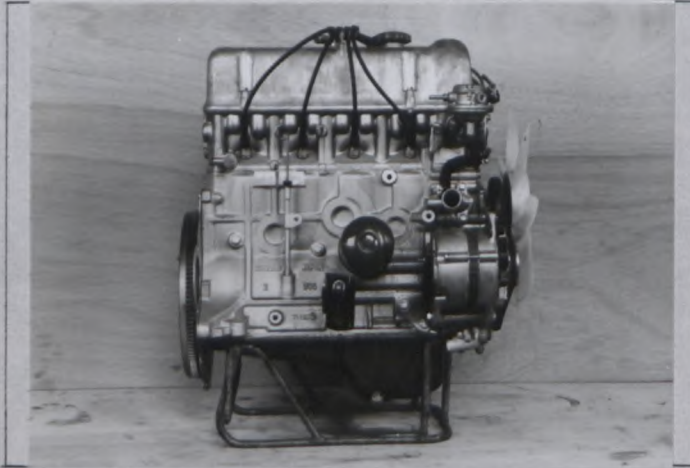
JA-068

PHOTOS / 写真

Engine / エンジン

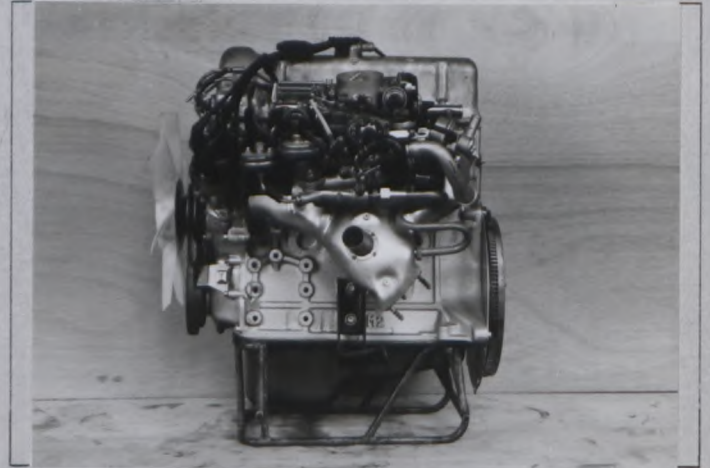
C) Right hand view of dismantled engine

車両から取外したエンジンの右側面



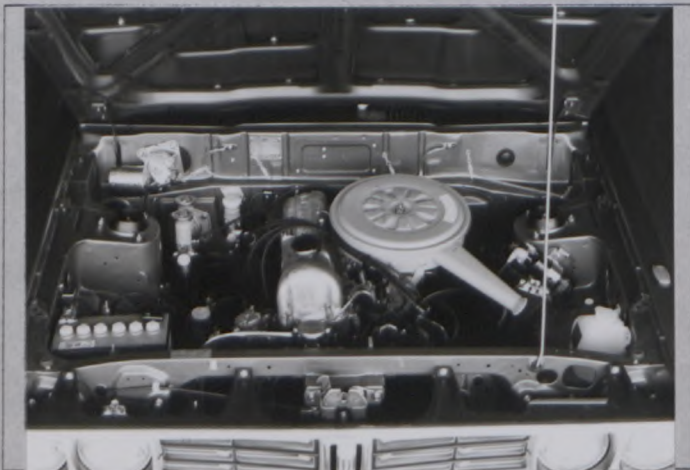
D) Left hand view of dismantled engine

車両から取外したエンジンの左側面



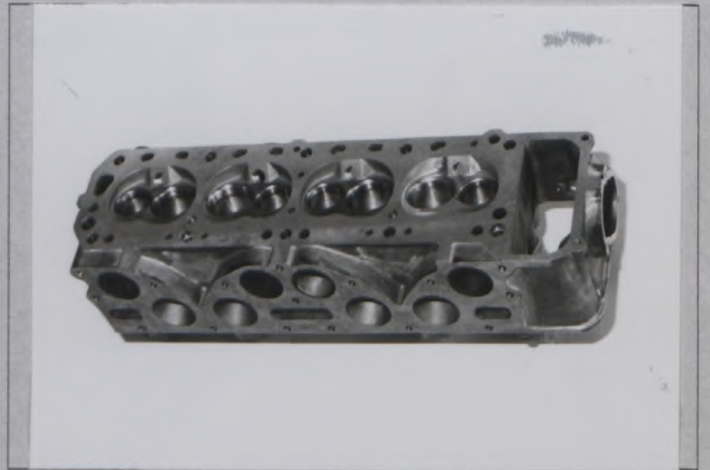
E) Engine in its compartment

車両に取付けたエンジン



F) Bare cylinderhead

シリンダーヘッド単体



Make NISSAN Model HA10 No Homol. A-5196

会社名 NISSAN

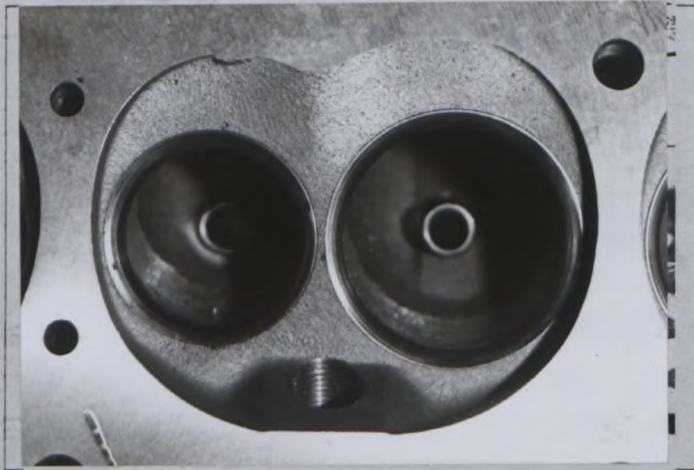
型式 HA10

No Homol.

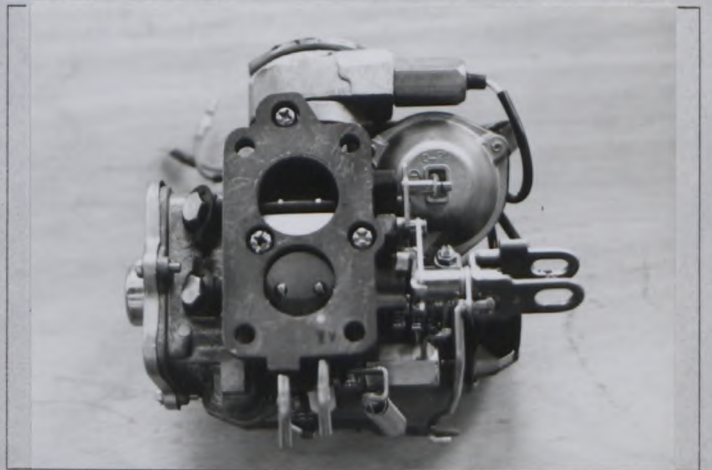
A-5196

JAF公認番号 JA-068

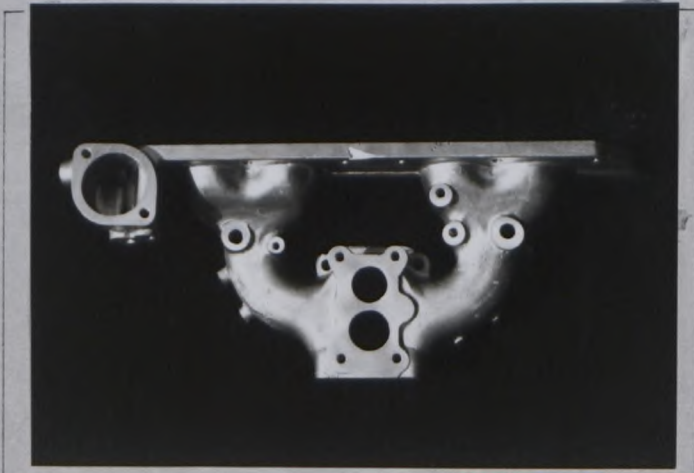
G) Combustion chamber
燃焼室



H) Carburetor(s) or injection system
キャブレターまたは噴射装置



I) Inlet manifold
インテークマニホールド

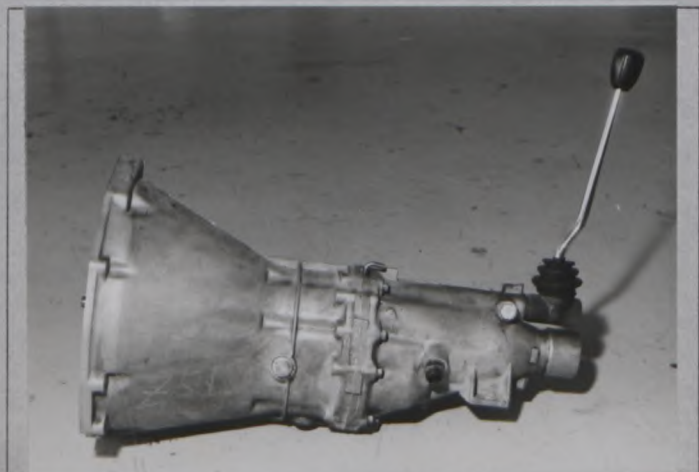


J) Exhaust manifold
エキゾーストマニホールド



Transmission / トランスミッション

S) Gearbox casing and clutch bellhousing
ギヤボックスケースとクラッチハウジング



Make
会社名

NISSAN

Model
型式

HA10

No Homol.

A-5196

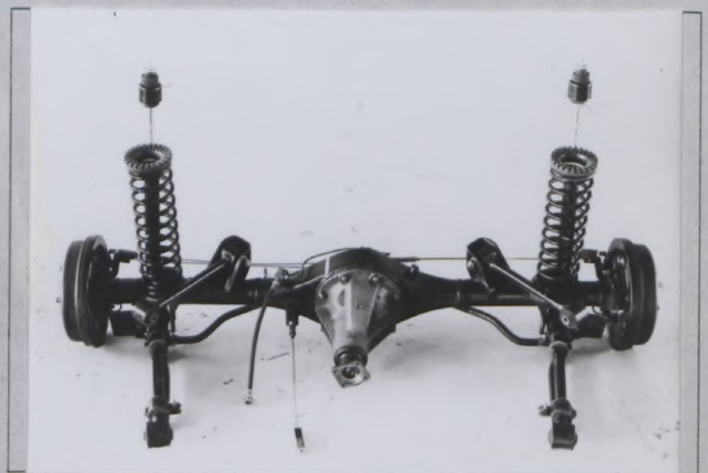
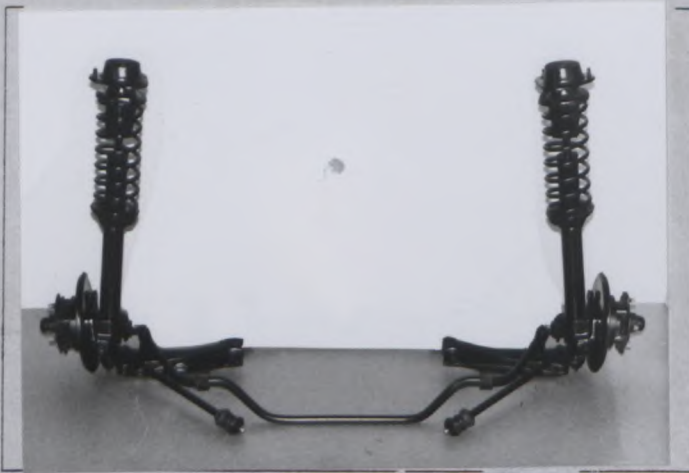
JAF公認番号

JA-068

Suspension / サスペンション

T) Complete dismantled front running gear
車両から取外したフロント走行装置一式

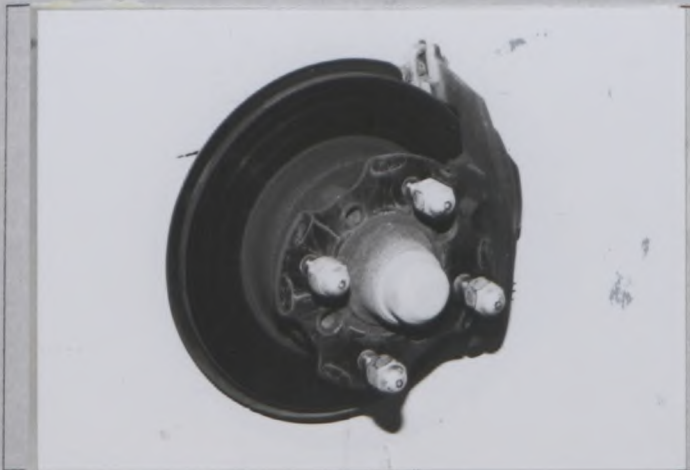
U) Complete dismantled rear running gear
車両から取外したリヤ走行装置一式



Running gear / 走行装置

V) Front brakes
フロントブレーキ

W) Rear brakes
リヤブレーキ



Bodywork / 車体

X) Dashboard
ダッシュボード

Y) Sunroof
サンルーフ



Make
会社名 NISSAN

Model
型式 HA10

No Homol.

A-5196

JAF公認番号 JA-068

DRAWINGS / 図解

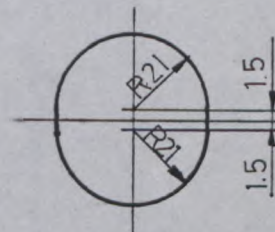
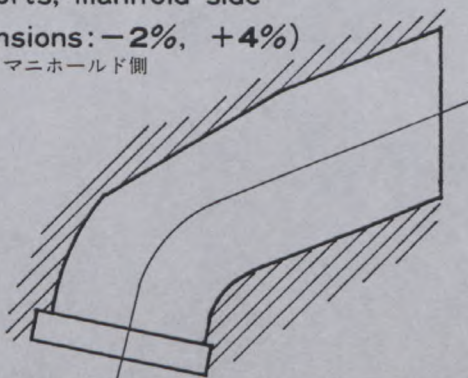
Engine / エンジン

I Cylinderhead inlet ports, manifold side

(tolerances on dimensions: -2%, +4%)

シリンダーインテークポート、マニホールド側

(寸法公差: -2%+4%)

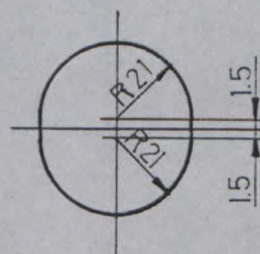
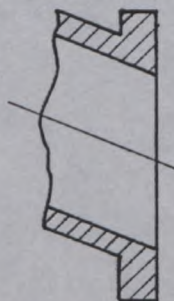


II Inlet manifold ports, cylinderhead side

(tolerances on dimensions: -2%, +4%)

インテークマニホールドポート、シリンダーヘッド側

(寸法公差: -2%+4%)

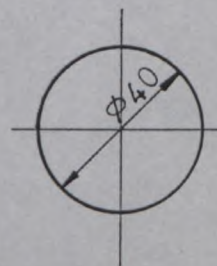
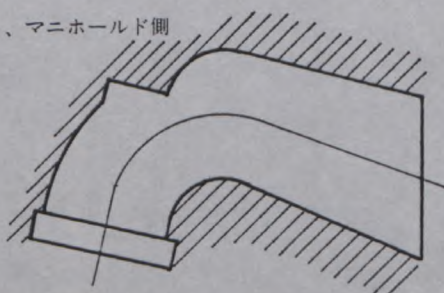


III Cylinderhead exhaust ports, manifold side (tolerances on dimensions:

-2%, +4%)

シリンダーヘッドエキゾーストポート、マニホールド側

(寸法公差: -2%+4%)

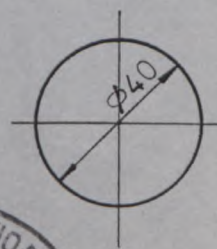
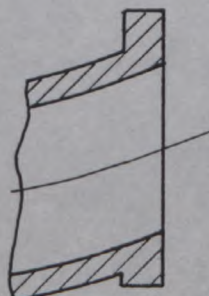


IV Exhaust manifold ports, cylinderhead side (tolerances on dimensions:

-2%, +4%)

エキゾーストマニホールドポート、シリンダーヘッド側

(寸法公差: -2%+4%)



A-5196

Make
会社名 NISSAN Model
型式 HA10 No Homol. _____

Suspension / サスペンション

JAF公認番号 JA-068

XV
Suspension system according to article 705 or replacing photos T and U.
項目705に従いまた写真TとUの代りとしてのサスペンション装置

XXXX





FEDERATION INTERNATIONALE DU SPORT AUTOMOBILE

FISA Homologation No

A-5196



JAPAN AUTOMOBILE FEDERATION

社団法人 日本自動車連盟

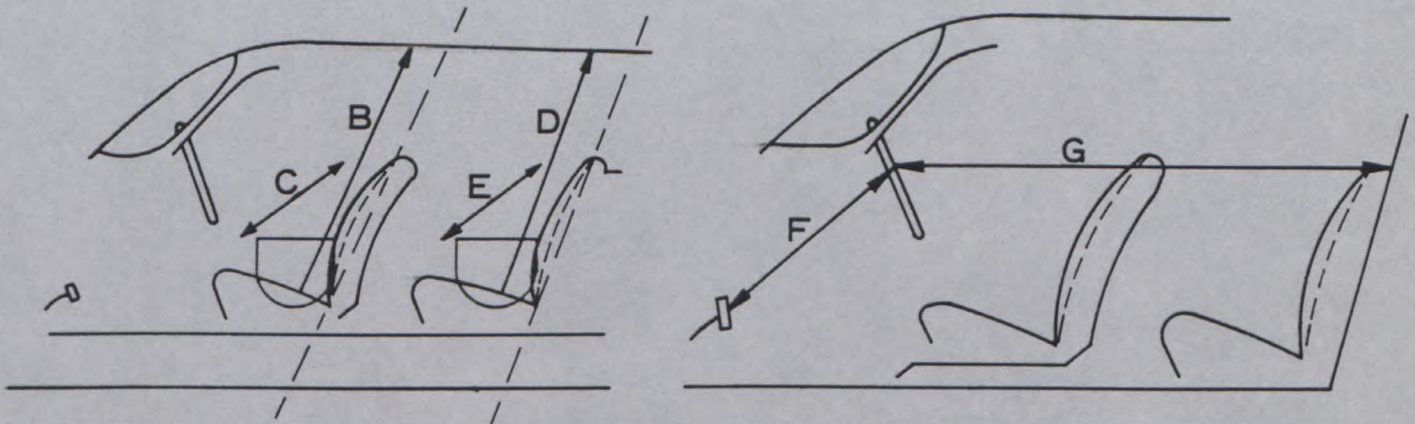
JAF 公認番号 JA-068

Group
グループ **A/B**

Make NISSAN MOTOR CO., LTD. Model HA10
会社名 型式

Interior dimensions as defined by the Homologation Regulations.

車両公認規則で定義された室内寸法



- B (Height above front seats)
(前座席上部の高さ) 925 mm
- C (Width at front seats)
(前座席の中) 1355 mm
- D (Height above rear seats)
(後座席上部の高さ) 955 mm
- E (Width at rear seats)
(後座席の中) 1355 mm
- F (Steering wheel — brake pedal)
(ステアリングホイール — ブレーキペダル) 620 mm
- G (Steering wheel — rear bulkhead)
(ステアリングホイール — 後部バルクヘッド) 1570 mm
- H $F+G=$ 2190 mm





FEDERATION INTERNATIONALE DU SPORT AUTOMOBILE

JAPAN AUTOMOBILE FEDERATION

社団法人 日本自動車連盟

A-5196

PRODUCTION CERTIFICATE

生産証明書

Manufacturer
製造者

NISSAN MOTOR CO., LTD

Date
年月日

11th, Oct, 1983

Car Model
型式

HA10

Type or commercial designation
タイプまたは通称名

DATSUN HA10

Homologation No.
車両公認No.

Nature of the extension
追加公認の種類

I hereby certify that the production indicated opposite concerns cars which are entirely completed, identical and in conformity with the recognition form submitted for the said model.

右に記載された生産は、完全に完成され、また同一型式車両であり、当該型式について提出された公認書に完全に一致していることをここに証明いたします。

Signature
署名

Masayuki Saito
MASAYUKI SAITO

Position
所属役職

GENERAL MANAGER
PRODUCTION CONTROL DEPARTMENT
NISSAN MOTOR CO., LTD.

Month/year 月/年		Number 生産数
1	Feb/1982	1423
2	Mar/1982	1215
3	Apr/1982	1366
4	May/1982	986
5	Jun/1982	784
6		
7		
8		
9		
10		
11		
12		
TOTAL		5774
Remarks: 注		

JAPAN AUTOMOBILE FEDERATION (JAF)

Yutaka Katayama

YUTAKA KATAYAMA